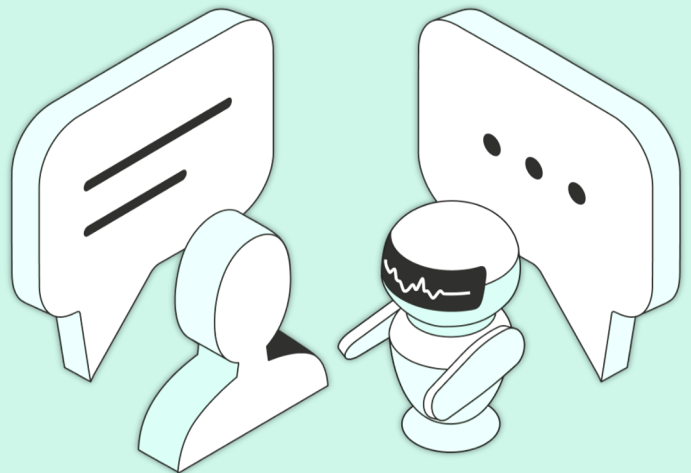


# Qonto

---

## Künstliche Intelligenz bei Qonto

*Aktualisiert: 30. August 2024*



## Präambel

Diese Seite ergänzt unsere [Datenschutzbestimmungen](#) und gilt für den Einsatz von Systemen der künstlichen Intelligenz ("KI") durch Qonto, denen Besucher und Kunden ("Sie") auf der Qonto Website und den Diensten begegnen können.

*Qonto behält sich das Recht vor, diese Seite zu aktualisieren oder zu ändern, insbesondere im Hinblick auf rechtliche und regulatorische Entwicklungen.*

*Unser Engagement für Innovation treibt uns bei Qonto an, ständig nach Möglichkeiten zu suchen, unser Produkt und die Kundenzufriedenheit zu verbessern und zu optimieren. Durch den Einsatz von KI sind wir in der Lage, uns auf das zu konzentrieren, was wirklich wichtig ist: unseren Kunden ein nahtloses, intuitives und qualitativ hochwertiges Erlebnis zu bieten.*

## 1. Was ist der Zweck dieser Seite?

Wir und unsere Partner nutzen KI-Technologien wie *Large Languages Models* (LLM), darunter das "Mistral" und das "OpenAI" LLM.

Diese Seite soll Ihnen einen transparenten Überblick über die Arten von Daten geben, die unsere Tools sammeln und verwenden, ihre Quellen, ihr Training und die Maßnahmen, die wir ergreifen, um Transparenz und die Einhaltung aller relevanten Vorschriften zu gewährleisten.

## 2. Vertraulichkeit & Sicherheit

Wir bei Qonto verpflichten uns, die Vertraulichkeit und Sicherheit Ihrer Daten unter Einhaltung aller für uns als Zahlungsinstitut geltenden Vorschriften zu gewährleisten (Datenschutzbestimmungen wie DSGVO, das europäische KI-Gesetz, Berufsgeheimnis...).

Wir verpflichten uns auch, nur rechtmäßig erworbene Daten zu verwenden und sicherzustellen, dass unsere KI-Tools in einem Rahmen entwickelt werden und funktionieren, der die Rechte der Eigentümer respektiert.

## 3. Unser chatbot

*Dieses Tool wurde entwickelt, um unsere Dienstleistungen zu verbessern und Ihnen einen personalisierten und sofortigen Kundensupport zu bieten.*

**Datenerfassung und -verwendung:** Unser Chatbot wird von Qonto trainiert, indem alle öffentlich zugänglichen Daten, die auf unseren FAQ-Seiten verfügbar sind, erfasst und verwendet werden. Wir haben sichergestellt, dass Ihre Daten nicht zum Training oder zur Verbesserung des LLM verwendet werden.

**Evaluierung und Tests:** Wir führen regelmäßige Evaluierungen und Tests durch, um sicherzustellen, dass unser Chatbot korrekt und effektiv arbeitet. Dies beinhaltet:

- **Validierung:** Verwendung separater Datensätze, um die Leistung des Chatbots zu bestätigen.
- **Überwachung:** Aktualisierung des Modells nach Bedarf, um die Servicequalität aufrechtzuerhalten.

**Nutzerrechte:** Wir besitzen alle Rechte an den Website-Daten, die für das Training und den Betrieb unseres Chatbots verwendet werden.

## 4. Unser Firmenlogo-Designer

*Dieses Tool wurde entwickelt, um unseren Kundinnen und Kunden bei der mühelosen Gestaltung ihrer Firmenlogos zu helfen.*

**Datenerfassung und -verwendung:** Unser Firmenlogoersteller wird nicht von Qonto geschult. Wir werden keine anderen Daten als Ihre Eingaben (Prompt) sammeln oder verwenden.

**Evaluierung und Testen:** Wir verlassen uns vollständig auf die [OpenAI-Nutzungsbedingungen](#) bezüglich Training, Evaluierung und Testen des LLM.

**Nutzerrechte:** Wir besitzen keine Rechte an den Daten, die für das Training und den Betrieb unseres Firmenlogoerstellers verwendet werden, diese unterliegen den [OpenAI-Nutzungsbedingungen](#). Ihre Rechte an den von unserem Tool erzeugten Inhalten werden durch dieselben Bedingungen sowie durch den Vertrag geregelt, den Sie bei der Nutzung des Dienstes akzeptieren.

## 5. Kontaktieren Sie uns

Wenn Sie Fragen, Kommentare oder Anfragen zu unseren KI-Tools, zur Verarbeitung Ihrer personenbezogenen Daten, oder zur Vertraulichkeit haben, können Sie sich an unseren Datenschutzbeauftragten wenden :

- Per Post: OLINDA SAS - Datenschutzbeauftragter, 18 rue de Navarin, 75009 Paris, Frankreich.
- Per E-Mail: [dpo@qonto.com](mailto:dpo@qonto.com).

**Qonto**